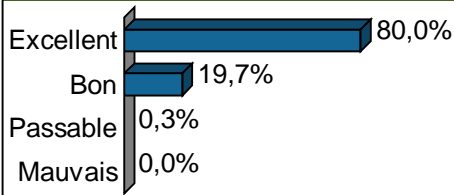


### Appréciation de la qualité de l'accueil

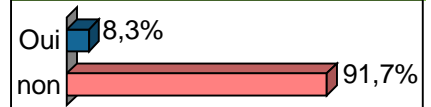
#### De l'ensemble des personnels de Bligny ?



#### Avez-vous pu identifier les fonctions des personnels qui vous entouraient ?



#### Avez-vous subi des délais d'attente à Bligny ?

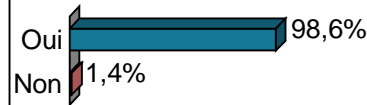


### Appréciation de la qualité des soins

#### La confidentialité concernant votre état de santé a-t-elle été respectée ?



#### Avez-vous pu rencontrer facilement le médecin ?



#### Avez-vous été bien informé sur l'importance et le but des examens prescrits ?



#### Avez-vous été bien informé des soins reçus ?



#### Votre douleur a-t-elle été suffisamment prise en charge ?



#### Au cours des soins, votre intimité a-t-elle été correctement respectée ?



#### Avez-vous été bien informé du traitement à suivre à votre sortie ?



#### Estimez-vous que le personnel a été suffisamment disponible ?



#### Dans l'ensemble êtes-vous satisfait des soins dispensés ?



### Appréciation de l'hôtellerie

#### chambre confortable



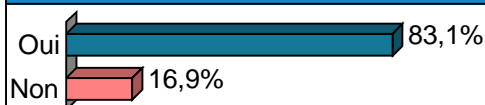
#### chambre calme



#### chambre propre



#### Qualité repas



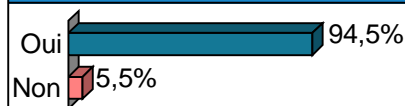
#### Variété repas



#### Quantité repas



#### Température repas

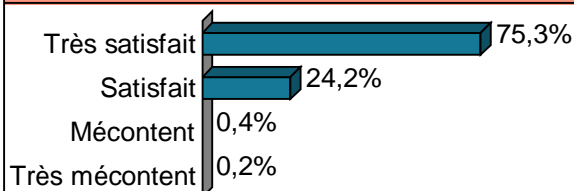


#### Installé confortablement pour repas ?



### Appréciation d'ensemble

#### Sur l'ensemble de votre séjour vous êtes :



#### Avez-vous été associé à votre projet de sortie de l'hôpital ?



#### Vos droits exposés dans la charte du patient hospitalisé qui vous a été remise ont-ils été respectés ?

